

Herzlich Willkommen

Informationsveranstaltung zum Gymnasium Cadolzburg

24.02.2025 um 16:30 Uhr

Tagesordnung

1. Begrüßung
2. Allgemeine Informationen
3. Gymnasiale Zweige / Pädagogische Ausrichtung
4. Bauliche Umsetzung des Gymnasiums
5. Straßenplanung
6. Einzugsbereich des Gymnasiums / Kostenfreiheit
7. Anmeldung für die Vorläuferklassen
8. Fragerunde

Willkommen
zur
Informationsveranstaltung

Herr Landrat Obst

Willkommen

zur
Informationsveranstaltung

Frau Bürgermeisterin Höfler

2. Allgemeine Informationen

Schulverwaltung des Landkreises Fürth

Frau Hofmeister

Herr Arneth

Frau Schwab

Allgemeine Informationen

Wieso brauchen wir ein 4. Gymnasium im Landkreis Fürth?

- Steigende Schülerzahlen
- In den vergangenen Schuljahren bereits Schüler-Umverteilungsverfahren
- G8/G9-Wechsel
- Entlastung des Gymnasiums Oberasbach

Geplante Größe des Gymnasiums Cadolzburg

- 33 Klassen mit ca. 880 Schülerinnen und Schülern

Aufbau des Gymnasiums Cadolzburg

- Vorläuferklassen ab September 2025
 - Für 3 Schuljahre an den Bestandsgymnasien Oberasbach und Langenzenn
 - Eigene Cadolzburg-Klassen
- Vorläuferschule ab September 2028
 - im Gebiet der Schwadermühle
 - Bauliche Erklärungen folgen unter bauliche Umsetzung
- Umzug in den fertigen Neubau im September 2031

Gestaltung, Ideeneinbringung



Mitgestaltung

Kooperationen

Schullandschaft

Ideen

Fahrten-
programme



3. Gymnasiale Ausrichtung / Pädagogische Ausrichtung

Schulleiter des Gymnasiums Langenzenn

Herr Benker

Zentraler Beratungslehrer für Gymnasien

Lehrer am Helene-Lange-Gymnasium Fürth

Herr Herrmann

Gymnasiale Zweige / Pädagogische Ausrichtung



Naturwissenschaftlich-
technologisch

Sozialwissenschaftlich



Gymnasiale Zweige / Pädagogische Ausrichtung

Naturwissenschaftlich-technologisches Gymnasium (NTG)

Pflichtfächer	Jahrgangsstufen						
	5	6	7	8	9	10	11
Religionslehre/Ethik/islamischer Unterricht	2	2	2	2	2	2	2
Deutsch	5	4	4	4	3	3	3
Englisch/Französisch/Latein	5	4	4	4	3	3	3
Englisch/Französisch/Latein	-	4	4	4	3	3	3
Mathematik	4	4	4	3	4	3	3
Informatik	-	-	-	-	2	2	2
Physik	-	-	-	2	2	2	2
Chemie	-	-	-	2	2	2	2
Profilstunden (Chemie und Physik)	-	-	-	2	2	2	1
Biologie	-	-	-	2	2	2	-
Natur und Technik	3	3	2	-	-	-	-
Geschichte	-	2	2	2	2	1	1
Geographie	2	-	2	-	-	2	2
Wirtschaft und Recht	-	-	-	-	-	2	2
Politik und Gesellschaft	-	-	-	-	-	1	2
Kunst	2	2	2	1	1	1	2
Musik	2	2	2	1	1	1	
Sport	2	2	2	2	2	2	2
	3						
verpflichtende Intensivierungsstunden	3	-	-	-	-	-	-
Modul zur beruflichen Orientierung	-	-	-	-	0,5	-	-
Projekt-Seminar zur beruflichen Orientierung	-	-	-	-	-	-	2
Summe	je 30 (+1/+2)	30	31,5	34	34		
freiwillige Intensivierungsstunden	6						

Profilfächer des naturwissenschaftlich-technologischen Zweiges

Sozialwissenschaftliches Gymnasium (SWG)

Pflichtfächer	Jahrgangsstufen						
	5	6	7	8	9	10	11
Religionslehre/Ethik/islamischer Unterricht	2	2	2	2	2	2	2
Deutsch	5	4	4	4	3	3	3
Englisch/Französisch/Latein	5	4	4	4	3	3	3
Englisch/Französisch/Latein	-	4	4	4	3	3	3
Mathematik	4	4	4	3	4	3	3
spät beginnende Informatik	-	-	-	-	-	-	2
Physik	-	-	-	2	2	2	2
Chemie	-	-	-	-	2	3	-
Biologie	-	-	-	2	2	2	-
Natur und Technik	3	3	2	-	-	-	-
Geschichte	-	2	2	2	2	1	1
Geographie	2	-	2	-	-	2	2
Wirtschaft und Recht	-	-	-	-	-	2	2
Politik und Gesellschaft	-	-	-	3	2	2	3
Profilstunden (Politik und Gesellschaft)	-	-	-	1	-	-	-
Sozialpraktische Grundbildung	-	-	-	-	2	2	2
Kunst	2	2	2	1	1	1	2
Musik	2	2	2	1	1	1	
Sport	2	2	2		2	2	2
	3						
verpflichtende Intensivierungsstunden	3	-	-	-	-	-	-
Modul zur beruflichen Orientierung	-	-	-	-	0,5	-	-
Projekt-Seminar zur beruflichen Orientierung	-	-	-	-	-	-	2
Summe	je 30 (+1/+2)	30	31,5	34	34		
freiwillige Intensivierungsstunden	6						

Profilfächer des sozialwissenschaftlichen Zweiges

4. Bauliche Umsetzung des Gymnasiums

Gebäudewirtschaft/Hochbau des Landkreises Fürth

Frau Rieß
Herr Kohl

Was, wann, wie, wo?

Aufbauklassen für das neue Gymnasium Cadolzburg

Schuljahr 2025 / 2026	Schuljahr 2026 / 2027	Schuljahr 2027 / 2028	Schuljahr 2028 / 2029	Schuljahr 2029 / 2030	Schuljahr 2030 / 2031	Schuljahr 2031 / 2032
Aufbau an den Bestandsschulen			Aufbau in er Vorläuferschule			Einzug in den Neubau
Gymnasium Oberasbach 1 neue Klasse Gymnasium Langenzenn 2 neue Klassen > Summe der Klassen 3 Klassen	Gymnasium Oberasbach 1 neue Klasse Gymnasium Langenzenn 2 neue Klassen > Summe der Klassen 6 Klassen	Gymnasium Oberasbach 1 neue Klasse Gymnasium Langenzenn 2 neue Klassen > Summe der Klassen 9 Klassen	Vorläuferschule in Schwadernmühle 3 neue Klassen > Summe der Klassen 12 Klassen	Vorläuferschule in Schwadernmühle 3 neue Klassen > Summe der Klassen 15 Klassen	Vorläuferschule in Schwadernmühle 3 neue Klassen > Summe der Klassen 18 Klassen	
		November 2027 Spätestlich neues Schulegebäude			Mai 2031 Fertigstellung Schulgebäude Turnhalle	

Bauliche Umsetzung der „Vorläuferschule“



Vorläuferschule



Cluster-Raumkonzept

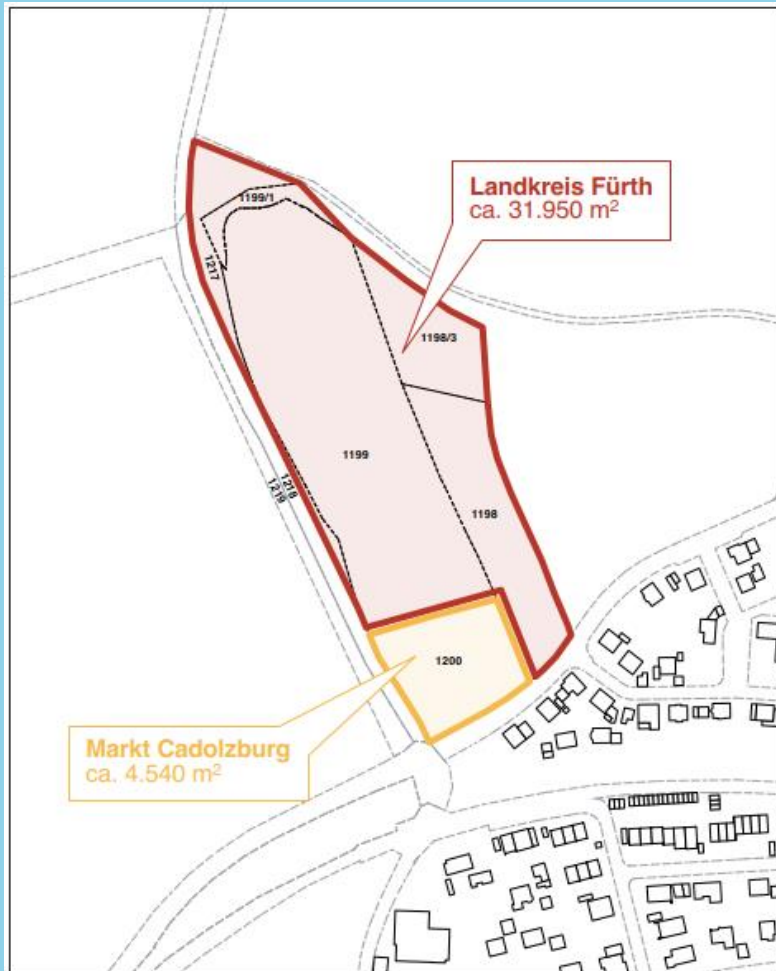
Bauliche Umsetzung des Gymnasiums



Standort des Neubaus



Standort des Neubaus



Realisierungswettbewerb



Termine

Preisrichtervorbesprechung	09. November 2023
Tag der Veröffentlichung	07. Dezember 2023
Bewerbungsschluss	10. Januar 2024 10 Uhr
Bewerbersauswahlverfahren	15. Januar 2024
Kolloquium	22. Februar 2024
Abgabe Pläne	11. April 2024
Abgabe Modelle	25. April 2024
Preisgerichtsitzung	19. und 20. Juni 2024
Ausstellung	21. bis 27. Juni 2024

Siegerentwurf WBW



Modellfoto



Lageplan

Beurteilungskriterien

Städtebau und Freiraum

Architektur und Funktion

Erfüllung des Raumprogramms und Funktionalität

Nachhaltigkeit, Klimaschutz und Klimaanpassung

Realisierbarkeit und Wirtschaftlichkeit



Siegerentwurf WBW



innenraumperspektive

Siegerentwurf WBW



Siegerentwurf WBW



Siegerentwurf WBW



Siegerentwurf WBW



Cluster-Raumkonzept

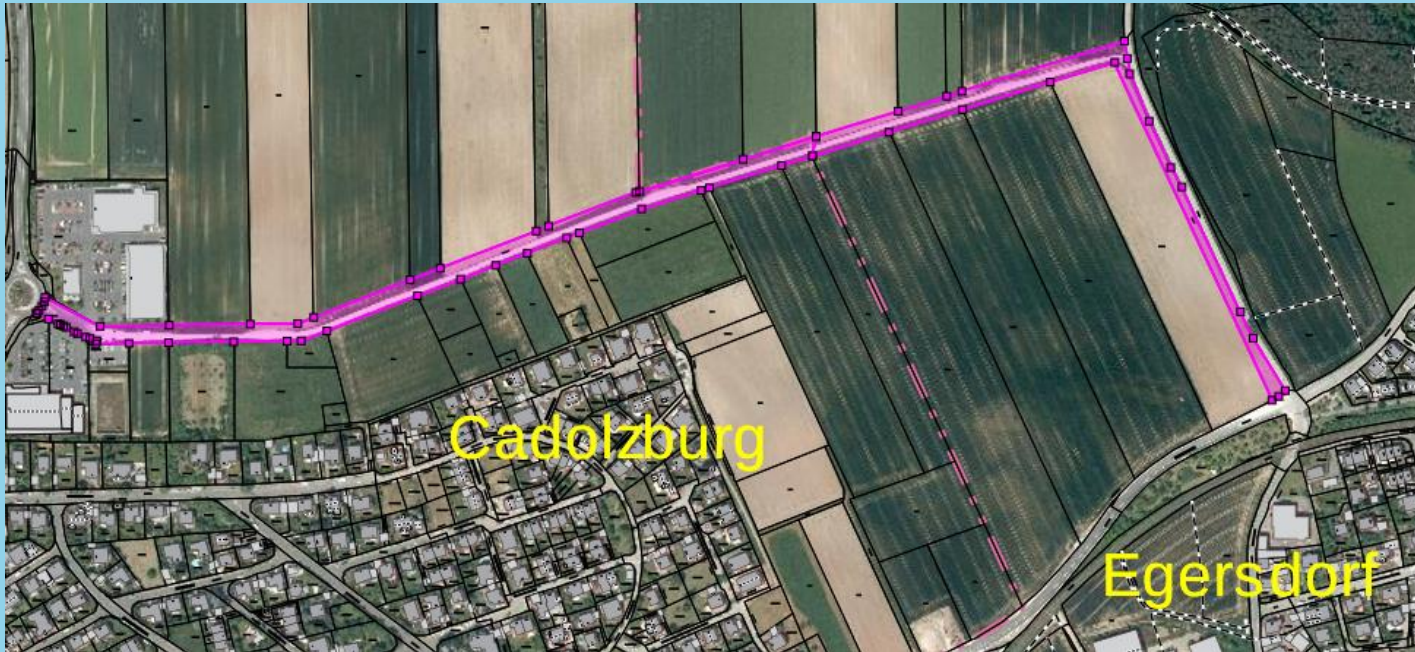
5. Straßenplanung

Bauamt des Marktes Cadolzburg

Frau Bonath

Straßenplanung

Die straßenmäßige Erschließung des neuen Gymnasiums erfolgt über eine neu zu errichtende Anbindungsstraße. Diese knüpft im Nordwesten an den bestehenden Kreisverkehr an und endet am Pfalzhausweg.



Im Frühjahr 2025 sollen die entsprechenden Gutachten für die Anbindungsstraße (Verkehrsgutachten, Immissionsgutachten, spezielle artenschutzrechtliche Prüfung) in Auftrag gegeben werden. Ziel ist es, nach Verlegung der Ver- und Entsorgungsleitungen im Jahr 2027 die Erschließungsstraße bis zum Baubeginn des Gymnasiums fertig zu stellen; der Baustellenverkehr soll bereits darüber abgewickelt werden.

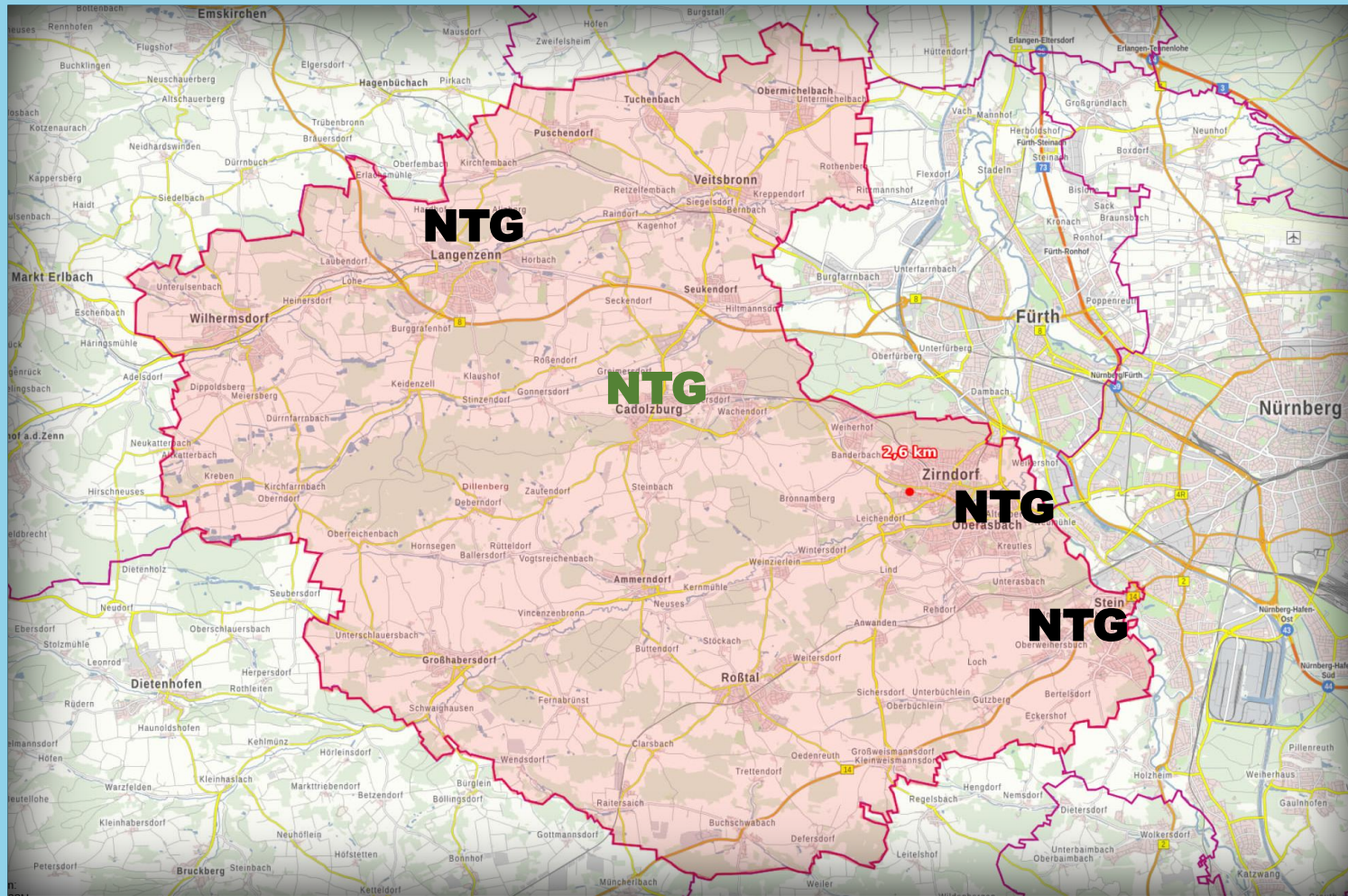
6. Einzugsbereich des Gymnasiums / Kostenfreiheit

Schülerbeförderung des Landkreises Fürth

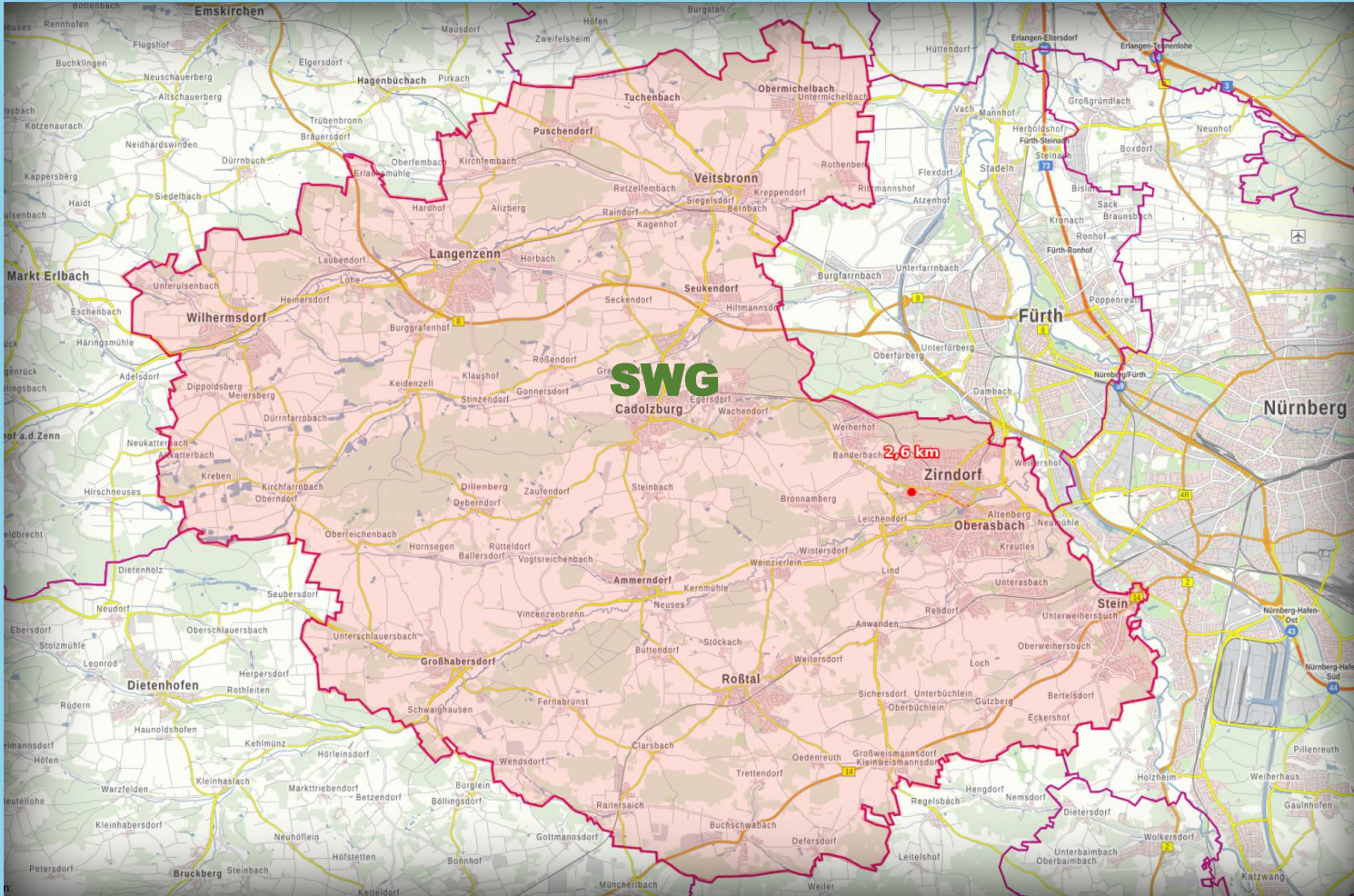
Herr Eder

Herr Roser

Einzugsbereich des Gymnasiums: naturwissenschaftlich-technologisch



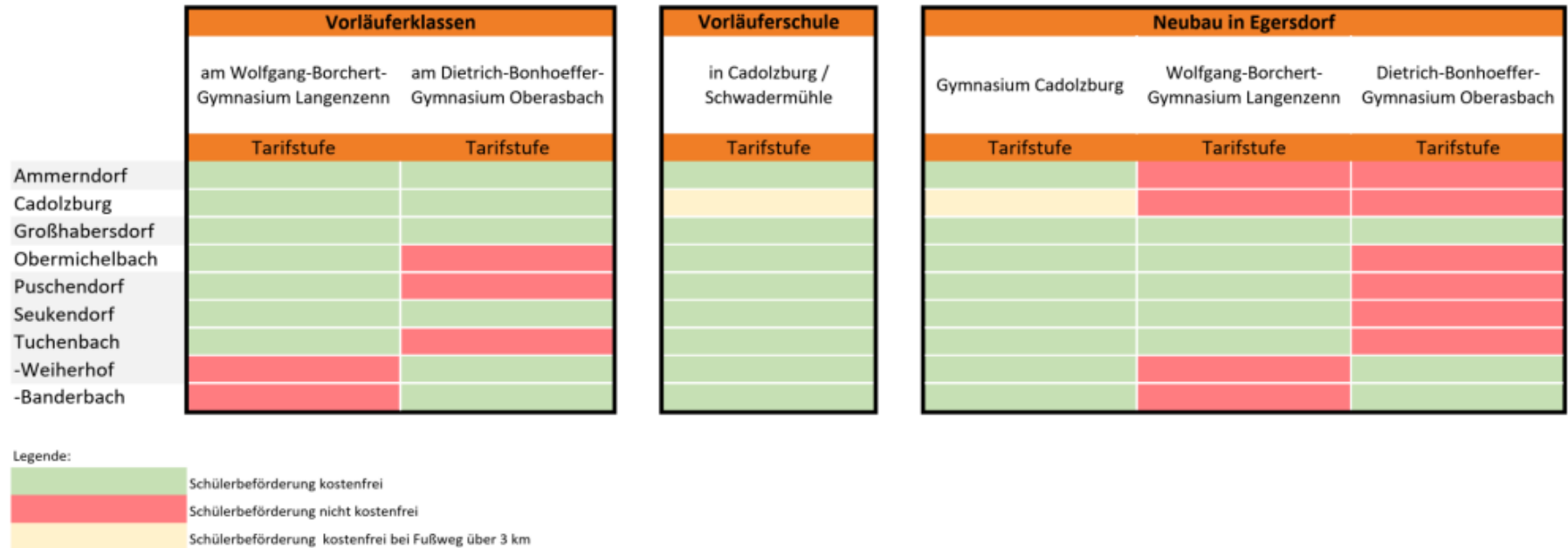
Einzugsbereich des Gymnasiums: sozialwissenschaftlich



Kostenfreiheit des Schulweges

vergleichbare Schulen

*bei Wahl des naturwissenschaftlich-technologischen Zweiges



*bei Wahl des sozialwissenschaftlichen Zweiges

kostenfreie Beförderung für alle Schüler/innen des Landkreis Fürth bei Fußweg über 3 km

7. Anmeldung für die Vorläuferklassen

Das Anmeldeverfahren läuft über die Bestandsgymnasien Oberasbach und Langenzenn.

Verpflichtende Online-Voranmeldung vom **21.04.2025 bis 02.05.2025 (12:00 Uhr)** mit Angabe zum Besuch der Vorläuferklasse

Anmeldung vom **05.05.2025 bis 07.05.2025** am jeweiligen Bestandsgymnasium mit Angabe zum Besuch der Vorläuferklasse

8. Fragerunde

Zeit für Ihre Fragen!

Individuelle Fragen beantworten wir gerne im Nachgang.

Kontakt Daten

Weitere Informationen erhalten Sie auf der Homepage des Gymnasiums Cadolzburg

www.gymnasium-cadolzburg.de

Oder Sie melden sich telefonisch / per Mail

bei allgemeinen Fragen:

0911/9773 1148

schulverwaltung@lra-fue.bayern.de

bei Fragen zur Schülerbeförderung:

0911/9773 -1363 oder -1364

schuelerbefoerderung@lra-fue.bayern.de